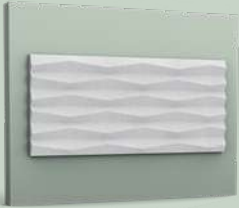


# INSTALLATION INSTRUCTIONS

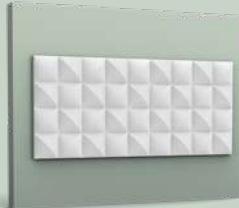
## 3D WALL COVERING

INSTALLATIE VAN 3D WALL COVERING | INSTALLATION DE 3D WALL COVERING |  
INSTALLATION VON 3D WALL COVERING | INSTALACIÓN 3D WALL COVERING |  
УСТАНОВКА 3D СТЕНОВЫХ ПОКРЫТИЙ

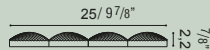
Length | lengte | longueur | Länge | longitud | длина - 200 cm / 78 3/4"



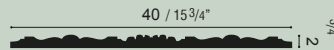
W112 | W112F  
RIDGE



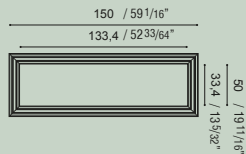
W113 | W113F  
COBBLE



W130 CHEVRON



W120  
AUTOIRE



W121  
AUTOIRE



WWW.ORACDECOR.COM  
>> INSTALLATION

UM410-B - 10/2021

## Ready?



**Storage and installation conditions: Store profiles and adhesives at room temperature and wait 24 hours before installing.**  
Opslag- en plaatsingsvoorwaarden: Plaats profielen en lijmen 24 uur vóór de installatie op kamertemperatuur.  
Conditions d'installation et de stockage: Stockez les profils et les colles à température ambiante 24 heures avant la pose.  
Lager- und Installationsbedingungen: Profile und Kleber 24 Stunden vor Verlegung bei Zimmertemperatur lagern.  
Condiciones de almacenamiento y de instalación: Colocar molduras y adhesivos en el lugar 24 horas antes de la aplicación.  
Обязательно оставьте стеновые панели и клей на 24 часа перед монтажом в помещении под отделку.



**Dust free**  
Stofvrij  
Sans poussière  
Staubfrei  
Libre de polvo  
Удалите пыль



**Sand and wash surface**  
Schoor en reinig de ondergrond  
Poncez et nettoyez la surface  
Schleifen und reinigen Sie den Untergrund  
Superficie lisa y limpia  
Очистите поверхность



**Flat wall & ceilings**  
Vlakte wand en plafond  
Mur et plafond plats  
Plane Wand und Decke  
Paredes y techos lisos  
Выворняйте стены и потолки



**Dry**  
Droog  
Sec  
Trocken  
Seco  
Высушите



**No grease**  
Vetvrij  
Sans graisse  
Fettfrei  
Sin grasa  
Обезжирьте

## Ready? Set? Go!



INSTALLATION  
GUARANTEE

# Set?



**Online glue calculator**  
Online lijmcalculator  
Calculateur de colle en ligne  
Online Kleberrechner  
Calculadora de adhesivos en Internet  
Калькулятор клея

**ONLY FULL GUARANTEE WITH DECOFIX**  
VOLLEDIGE GARANTIE ENKEL BIJ GEBRUIK VAN DECOFIX  
GARANTIE TOTALE UNIQUEMENT AVEC COLLE DECOFIX  
VOLLSTÄNDIGE GARANTIE NUR BEI DER VERWENDUNG VON DECOFIX  
GARANTÍA COMPLETA SÓLO SI SE UTILIZA DECOFIX  
ГАРАНТИЯ НА ПРОДУКЦИЮ ДЕЙСТВУЕТ ТОЛЬКО ПРИ ИСПОЛЬЗОВАНИИ КЛЕЯ DECOFIX



### Seal wall/ceiling

Verbinding muur/plafond  
Collage mur/plafond  
Verbindung Wand/Decke  
Adherencia techos/paredes  
Стены/потолки

## DecoFix Power

Very strong MS-Polymer-based installation adhesive

FDP700 290 ml | 7 > 8m



Note | opmerking | note |  
Hinweis | nota | примечание



### Non-porous or humid surface, interior

Niet-poreuze of vochtige ondergronden, binnen  
Surfaces non poreuses ou environnement humide, pose à l'intérieur  
Nicht-poröser/saugfähige Untergrund oder Feuchträume, Innen  
Superficies no porosas o ambientes húmedos, interior  
Для непористых и/или влажных поверхностей и для внутренних работ

Cleaning | reiniging | nettoyage  
Reinigung | limpieza | уборка



### Use DecoFiller for the top of a horizontal frame in case of low panelling

Gebruik DecoFiller voor de bovenkant van een horizontaal frame in geval van lage lambrisering  
Utilisez DecoFiller pour le haut d'un cadre horizontal en cas de lambrisage  
Verwenden Sie DecoFiller für den oberen Teil eines horizontalen Rahmens, wenn die Verkleidung niedrig ist  
Utilice DecoFiller para la parte superior de un marco horizontal en el caso de un revestimiento bajo  
Используйте шпатлёвку DecoFiller для всех вертикальных швов и для верхнего края горизонтального профиля при обшивке нижней части стены

## DecoFiller

Ready to use lightweight acrylic filler

FL300 310 ml | 30m



READ CAREFULLY | LEES AANDACHTIG | LISEZ ATTENTIVEMENT | SORGFÄLTIG LESEN | LEER ATENTAMENTE | ВНИМАТЕЛЬНО ПРОЧИТАЙТЕ

**1 CHOOSE THE CONSTRUCTION** | KIES DE OPBOUW | CHOISISSEZ LA STRUCTURE | WÄHLEN SIE DEN AUFBAU | ELIGE LA ESTRUCTURA | ВЫБЕРИТЕ ТИП ОТДЕЛКИ

length < 200cm / 78 3/4" (max. full length)

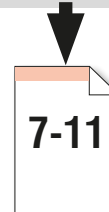
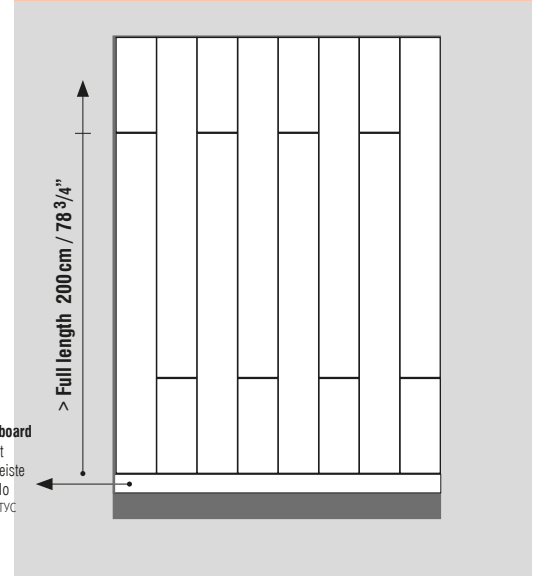
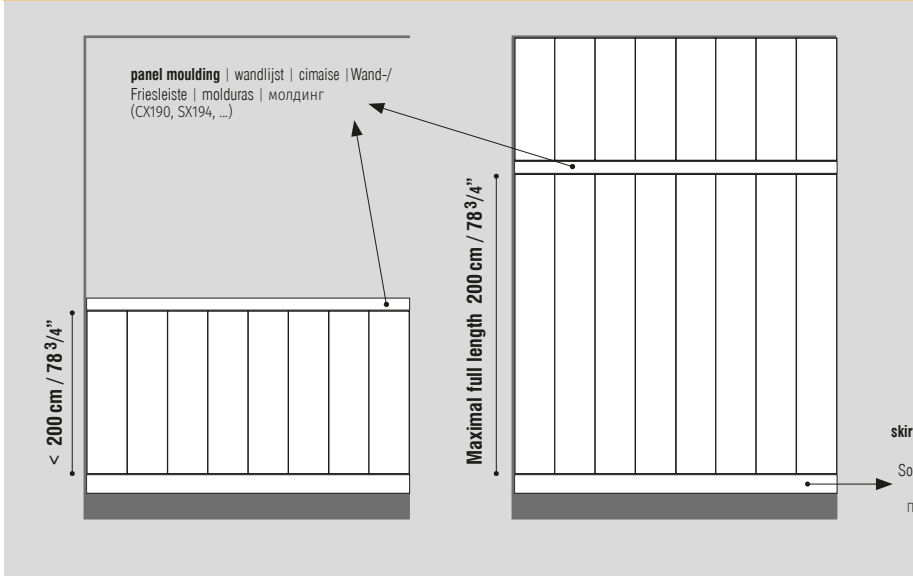
### Using horizontally positioned (intermediate) profile

Met gebruik van horizontaal geplaatst (tussen)profiel  
Utilisation d'un profilé (intermédiaire) positionné horizontalement  
Verwendung eines horizontal angeordneten (Zwischen-)Profils  
Utilización de un perfil horizontal (intermedio)  
Стыковка панелей через горизонтально расположенный профиль

length > 200cm / 78 3/4"

### Uniform wall covering

Uniforme wandbekleding  
Revêtement mural uniforme  
Einheitliche Wandverkleidung  
Revestimiento mural uniforme  
Сплошное покрытие стен



length < 200cm / 78 3/4" (max. full length)

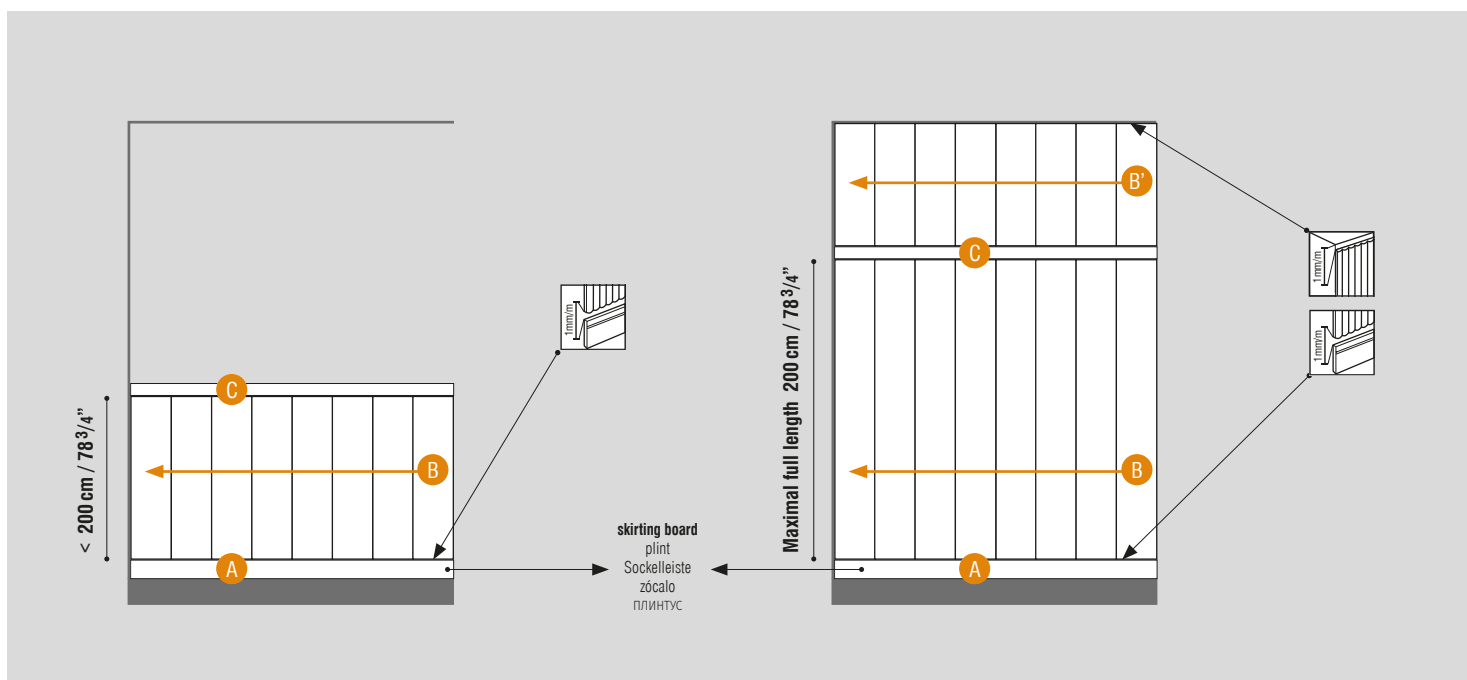
#### Using horizontally positioned (intermediate) profile

Met gebruik van horizontaal geplaatst (tussen)profiel  
Utilisation d'un profilé (intermédiaire) positionné horizontalement  
Verwendung eines horizontal angeordneten (Zwischen-)Profils  
Utilización de un perfil horizontal (intermedio)  
Стыковка панелей через горизонтально расположенный профиль

# Go!

READ CAREFULLY | LEES AANDACHTIG | LISEZ ATTENTIVEMENT | SORGFÄLTIG LESEN | LEER ATENTAMENTE | ВНИМАТЕЛЬНО ПРОЧИТАЙТЕ

## 2 WORK METHOD | WERKWIJZE | MÉTHODE DE TRAVAIL | ARBEITSWEISE MÉTODO DE TRABAJO | ОЧЕРЕДНОСТЬ УСТАНОВКИ



**Always install a skirting board** | Installeer altijd een plint | Installer toujours une plinthe | Immer eine Sockelleiste anbringen | Instalar siempre un zócalo | Обязательно устанавливайте плинтус



#### Provide an expansion gap of 1mm/meter (3/64" per 39 3/8") above the skirting board (and at the ceiling)

Voorzie een uitzettingsvoeg van 1mm/meter boven de plint (en bij het plafond)

Prévoir un joint de dilatation de 1 mm/mètre au-dessus de la plinthe (et au plafond)

Sehen Sie eine Dehnungsfuge von 1 mm/Meter über der Sockelleiste (und an der Decke) vor

Deje un espacio de dilatación de 1 mm/metro por encima del zócalo (y en el techo)

Оставьте над плинтусом и у потолка компенсационные отступы по 1 мм



length < 200cm / 78 3/4" (max. full length)

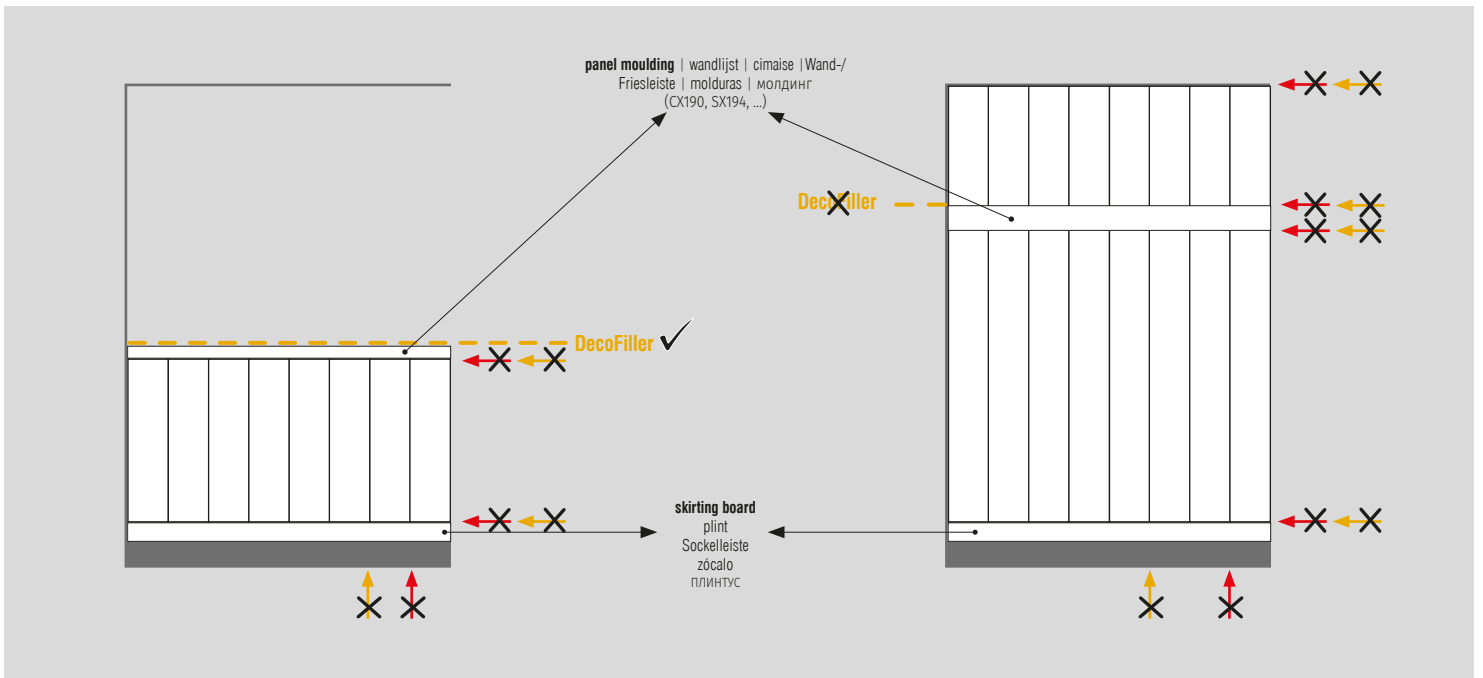
### Using horizontally positioned (intermediate) profile

Met gebruik van horizontaal geplaatst (tussen)profiel  
Utilisation d'un profilé (intermédiaire) positionné horizontalement  
Verwendung eines horizontal angeordneten (Zwischen-)Profils  
Utilizació de un perfil horitzontal (intermedio)  
Стыковка панелей через горизонтально расположенный профиль

## 3 ADHESIVES + FILLER | LIJMEN + VULPASTA | COLLES + ENDUIT | KLEBER + FÜLLSTOFF | ADHESIVOS + MASILLA | КЛЕЙ + ШПАТЛЁВКА



rear side  
achterkant  
arrière  
Rückseite  
parte posterior  
оборотная сторона



### Use DecoFiller for the top of a horizontal frame in the case of low panelling

Gebruik DecoFiller voor de bovenzijde van een horizontale lijst in het geval lage lambrisering  
Utilisez DecoFiller pour le haut d'un cadre horizontal dans le cas d'un lambris bas  
Verwenden Sie DecoFiller für die Oberseite eines horizontalen Rahmens im Falle einer niedrigen Verkleidung  
Utilice DecoFiller para la parte superior de un molduras horizontal en el caso de paneles bajos  
Используйте шпатлёвку DecoFiller для всех вертикальных швов и для верхнего края горизонтального профиля при таком типе обшивки



### Do not apply DecoFix Extra

Gebruik nergens DecoFix Extra  
Ne pas appliquer DecoFix Extra  
DecoFix Extra nicht anbringen  
No aplique DecoFix Extra  
Не используйте клей DecoFix Extra

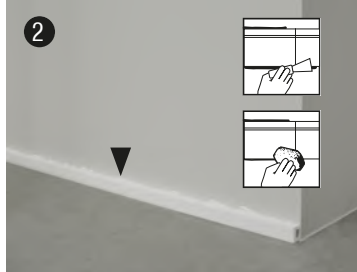
length < 200cm / 78 3/4" (max. full length)

### Using horizontally positioned (intermediate) profile

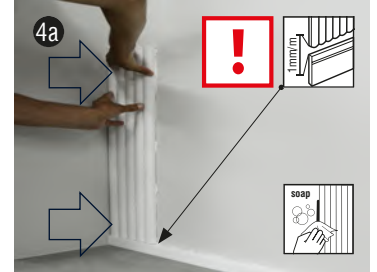
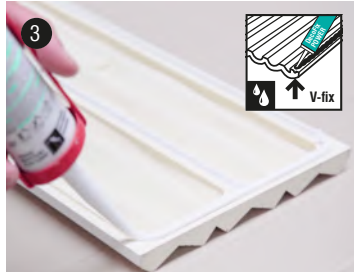
Met gebruik van horizontaal geplaatst (tussen)profiel  
Utilisation d'un profilé (intermédiaire) positionné horizontalement  
Verwendung eines horizontal angeordneten (Zwischen-)Profils  
Utilización de un perfil horizontal (intermedio)  
Стыковка панелей через горизонтально расположенный профиль

## 4 INSTALLATION | INSTALLATIE | INSTALLATION | INSTALLATION | INSTALACIÓN | УСТАНОВКА

A



B B'

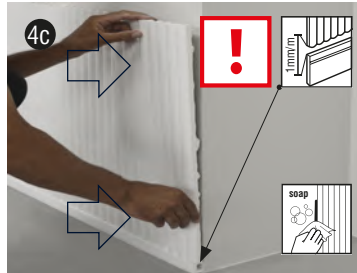
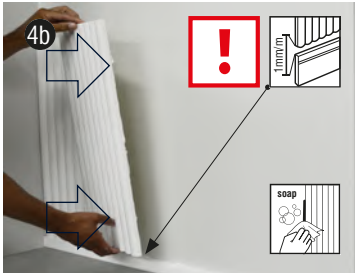


**Install a skirting board** | Installeer een plint | Installez une plinthe | Installieren Sie eine Sockelleiste | Instalación de un zócalo | Установите плintу

**See instructions** | zie instructies | Voir les instructions | Siehe Anweisungen | Ver instrucciones | См. инструкции

**Apply DecoFix Power all the way round and on the centre length (in V-fix)** | Breng DecoFix Power aan, helemaal rondom en op de middenlengte (in V-Fix) | Appliquez DecoFix Power tout autour et sur la longueur centrale (en V-Fix) | DecoFix Power rundherum und auf der mittleren Länge auftragen (in V-Fix) | Aplique DecoFix Power en todo el contorno y en la longitud central (en V-Fix) | Нанесите на обратную сторону панели клей DecoFix Power по периметру и центральному ребру в V-образный паз

**Push firmly and remove excess glue** | Duw stevig aan en verwijder overtollige lijm | Poussez fermement et retirez l'excès de colle | Fest andrücken und überschüssigen Kleber entfernen | Presione firmemente y retire el exceso de pegamento | Сильно придавите, чтобы выдвить лишний клей



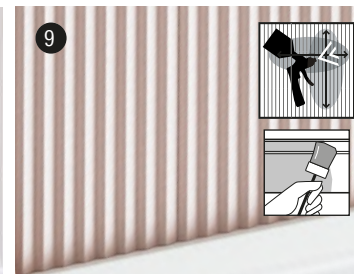
C



**Provide expansion gap a rato 1mm/m (3/64" per 39 3/8")** | Voorzie een uitzettingsvoeg van 1mm/meter | Prévoir un joint de dilatation de 1mm/mètre | Sehen Sie eine Dehnungsfuge von 1 mm/Meter | Prevea una junta de dilatación de 1 mm/metro | Оставьте компенсационный отступ в 1 миллиметр

**Install a finishing or intermediate profile** | Installeer een afwerkings- of tussenprofiel | Installer un profilé de finition ou intermédiaire | Einbau eines Abschluss- oder Zwischenprofils | Instalar un perfil de acabado o intermedio | Установите завершающий профиль

## 5 FINISH | AFWERKING | FINITION | AUSFÜHRUNG | ACABADO | ОТДЕЛКА



**Use DecoFiller for the top of a horizontal frame in case of low panelling** | Gebruik DecoFiller voor de bovenkant van een horizontaal frame in geval van lage lambrisering | Utilisez DecoFiller pour le haut d'un cadre horizontal en cas de lambris bas | Verwenden Sie DecoFiller für den oberen Teil eines horizontalen Rahmens, wenn die Verkleidung niedrig ist | Utilice DecoFiller para la parte superior de un marco horizontal en el caso de un revestimiento bajo | Используйте шпатлёвку DecoFiller для всех вертикальных швов и для верхнего края горизонтального профиля при таком типе обшивки

**Wait 15 minutes and sand gently** | Wacht 15 min. en schuur zacht op | Attendez 15 minutes et poncez doucement | 15 Minuten warten und vorsichtig schleifen | Esperar 15 minutos y lijar suavemente | Подождите 15 минут и аккуратно отшлифуйте

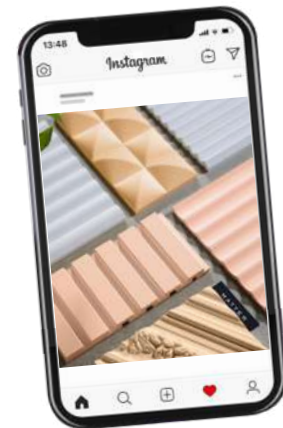
**Paint the installed panels (with a spray gun)** | Schilder de geïnstalleerde panelen (met spuitpistool) | Peindre les panneaux installés (à l'aide d'un pistolet à peinture) | Lackieren Sie die montierten Paneele (mit einer Spritzpistole) | Pintar los paneles instalados (con una pistola) | Покрасьте установленные панели (с помощью краскопульта)

length < 200cm / 78 3/4" (max. full length)

**Using horizontally positioned (intermediate) profile**

Met gebruik van horizontaal geplaatst (tussen)profiel  
Utilisation d'un profilé (intermédiaire) positionné horizontalement  
Verwendung eines horizontal angeordneten (Zwischen-)Profils  
Utilización de un perfil horizontal (intermedio)  
Стыковка панелей через горизонтально расположенный профиль

**6** EXAMPLES | VOORBEELDEN | EXEMPLES | BEISPIELE | EJEMPLOS | ПРИМЕРЫ



length > 200cm / 78 3/4"

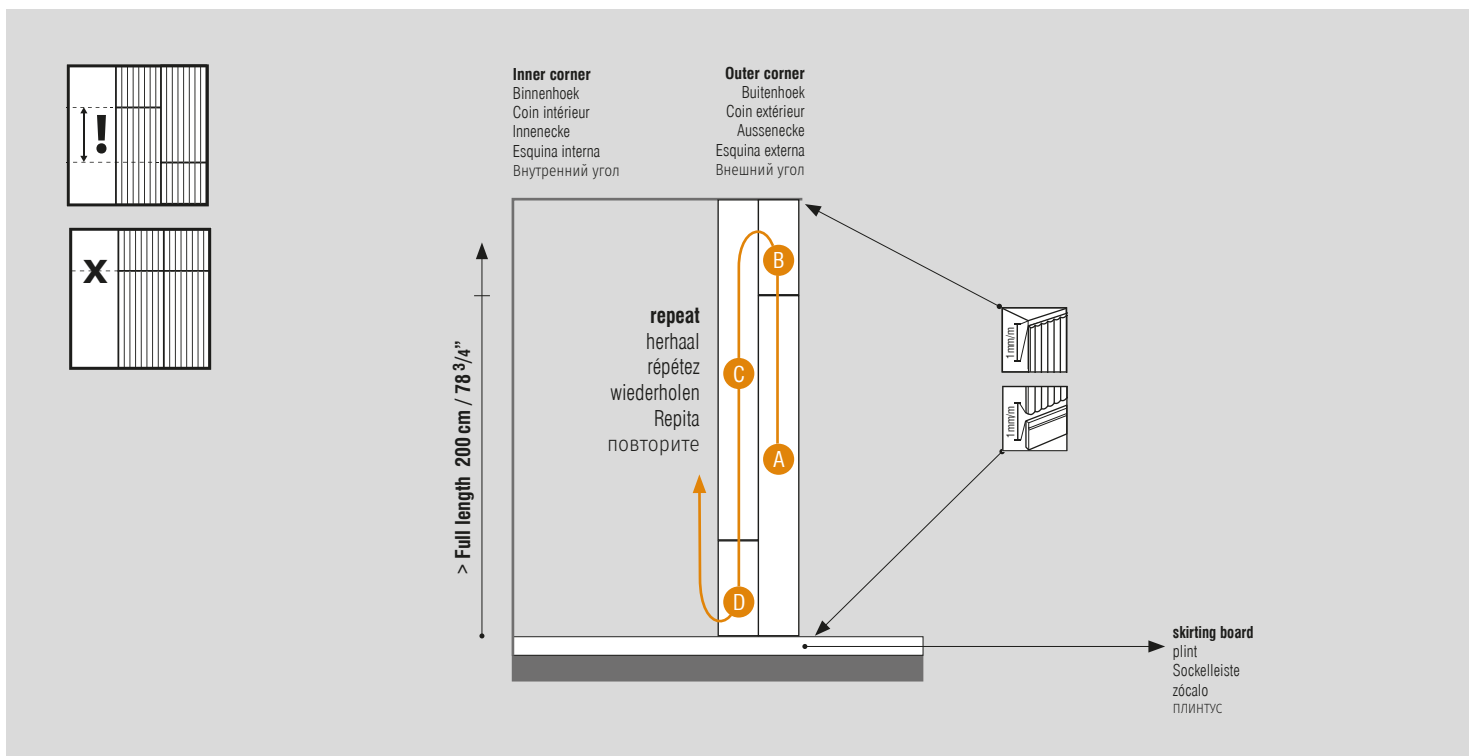
### Uniform wall covering

Uniforme wandbekleding  
Revêtement mural uniforme  
Einheitliche Wandverkleidung  
Revestimiento mural uniforme  
Сплошное покрытие стен

# Go!

READ CAREFULLY | LEES AANDACHTIG | LISEZ ATTENTIVEMENT | SORGFÄLTIG LESEN | LEER ATENTAMENTE | ВНИМАТЕЛЬНО ПРОЧИТАЙТЕ

## 2 WORK METHOD | WERKWIJZE | MÉTHODE DE TRAVAIL | ARBEITSWEISE MÉTODO DE TRABAJO | ОЧЕРЕДНОСТЬ УСТАНОВКИ



**Always install a skirting board** | Installeer altijd een plint | Installer toujours une plinthe | Immer eine Sockelleiste anbringen | Instalar siempre un zócalo | Обязательно устанавливайте плинтус



**Provide an expansion gap of 1mm/meter (3/64" per 39 3/8") above the skirting board (and at the ceiling)**

Voorzie een uitzettingsvoeg van 1mm/meter boven de plint (en bij het plafond)

Prévoir un joint de dilatation de 1 mm/mètre au-dessus de la plinthe (et au plafond)

Sehen Sie eine Dehnungsfuge von 1 mm/Meter über der Sockelleiste (und an der Decke) vor

Deje un espacio de dilatación de 1 mm/metro por encima del zócalo (y en el techo)

Оставьте над плинтусом и у потолка компенсационные отступы по 1 мм

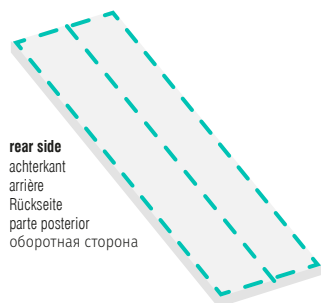


length > 200cm / 78 3/4"

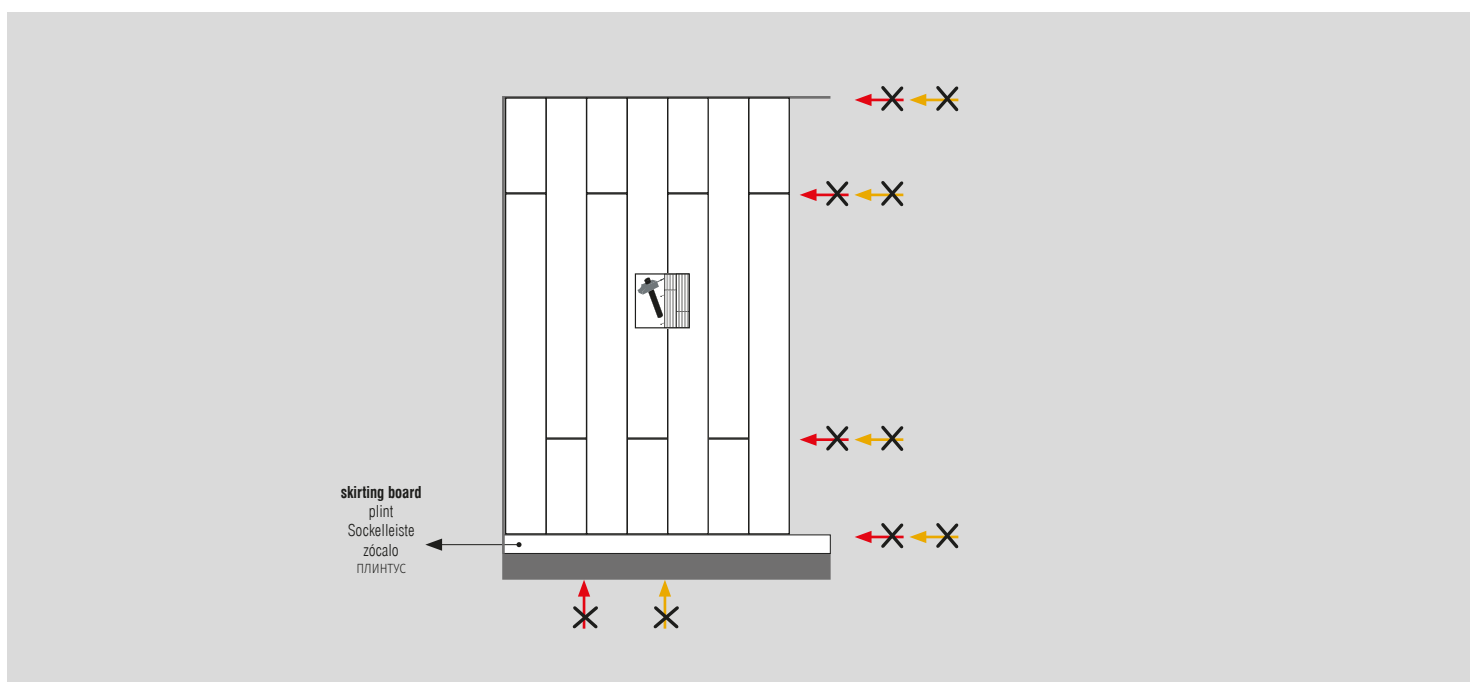
### Uniform wall covering

Uniforme wandbekleding  
Revêtement mural uniforme  
Einheitliche Wandverkleidung  
Revestimiento mural uniforme  
Сплошное покрытие стен

## 3 ADHESIVES | LIJMEN | COLLES | KLEBER | ADHESIVOS | КЛЕЙ



rear side  
achterkant  
arrière  
Rückseite  
parte posterior  
оборотная сторона



### Large areas: use headless nails on the side of the panel for extra fixation

Grote oppervlakken: gebruik koploze nagels aan de zijkant van het paneel voor extra bevestiging

Grandes superficies: utilisez des clous sans tête sur le côté du panneau pour une fixation supplémentaire.

Große Flächen: Verwendung von Nägeln ohne Kopf an der Seite der Platte zur zusätzlichen Befestigung

Superficies grandes: utilice clavos sin cabeza en el lateral del panel para una mayor fijación

При большой площади отделки можно использовать гвозди без шляпки на боковых сторонах для дополнительной прочности

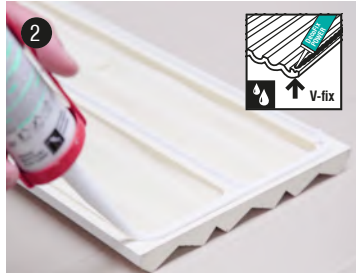
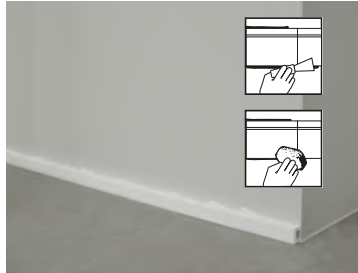


length > 200cm / 78 3/4"

**Uniform wall covering**  
Uniforme wandbekleding  
Revêtement mural uniforme  
Einheitliche Wandverkleidung  
Revestimiento mural uniforme  
Сплошное покрытие стен

## 4 INSTALLATION | INSTALLATIE | INSTALLATION | INSTALLATION | INSTALACIÓN | УСТАНОВКА

A



**Install a skirting board** | Installeer een plint | Installez une plinthe | Installieren Sie eine Sockelleiste | Instalación de un zócalo | Установите плинтус

**See instructions** | zie instructies | Voir les instructions | Siehe Anweisungen | Ver instrucciones | См. инструкции

**Apply DecoFix Power all the way round and on the centre length (in V-fix)** | Breng DecoFix Power aan, helemaal rondom en op de middenlengte (in V-Fix) | Appliquez DecoFix Power tout autour et sur la longueur centrale (en V-Fix) | DecoFix Power rundherum und auf der mittleren Länge auftragen (in V-Fix) | Aplique DecoFix Power en todo el contorno y en la longitud central (en V-Fix) | Нанесите на обратную сторону панели клей DecoFix Power по периметру и центральному ребру в V-образный паз

**Start by placing at the bottom, at an outer corner** | Begin met plaatsing onderaan, aan een buitenhoek | Commencez par placer en bas, dans un coin extérieur | Beginnen Sie mit der Platzierung am unteren Rand, in einer äußeren Ecke | Empieza por colocarlo en la parte inferior, en una esquina exterior | Начните снизу, с внешнего угла



**[- 1mm/m]**  
[- 3/64" per 39 3/8"]



**Push firmly and remove excess DecoFix Power** | Duw stevig aan en verwijder overtollige DecoFix Power | Poussez fermement et retirez l'excès de Deco-Fix Power | Fest andrücken und überschüssigen Deco-Fix Power entfernen | Presione firmemente y retire el exceso de DecoFix Power | Плотно прижмите и удалите излишки DecoFix Power

**Measure remaining length** | Meet de resterende lengte op | Mesurez la longueur restante | Restliche Länge messen | Medir la longitud restante | Измерьте оставшуюся длину

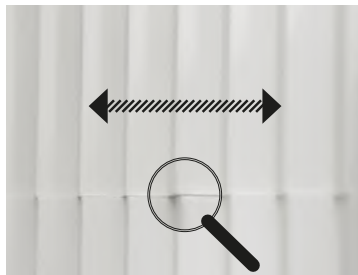
**Mark on the panel** | Teken af op wandpaneel | Marquez la taille sur le panneau mural | Markieren Sie die Größe auf dem Paneel | Marque el tamaño en el panel | Отметьте размер на стеновой панели

**Saw to size mechanically or manually** | Zaag machinaal of handmatig op maat | Découpage à la machine ou à la main | Mechanisch oder manuell zuschneiden | Sierra de tamaño mecánico o manual | Распилите в размер механическим или ручным способом



**[- 1mm/m]**  
[- 3/64" per 39 3/8"]

B



**Place the shortened piece above the first panel** | Plaats het ingekorte stuk boven het eerste paneel | Placez la pièce raccourcie au-dessus du premier panneau | Legen Sie das gekürzte Stück über die erste Platte | Coloca la pieza acortada sobre el primer panel | Поместите укороченную часть над первой панелью

**Position the panels closely and carefully together** | Positioneer de panelen nauwsluitend en zorgvuldig op elkaar | Poussez fermement et retirez l'excès de colle | Fest andrücken und überschüssigen Kleber entfernen | Presione firmemente y retire el exceso de pegamento | Аккуратно расположите панели вплотную друг к другу

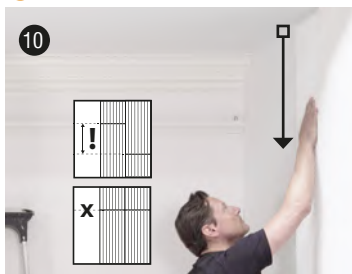
**Push firmly** | Duw stevig aan | Poussez fermement | Fest andrücken | Presione firmemente | Сильно прижмите

length > 200cm / 78 3/4"

### Uniform wall covering

Uniforme wandbekleding  
Revêtement mural uniforme  
Einheitliche Wandverkleidung  
Revestimiento mural uniforme  
Сплошное покрытие стен

C



**Start second row (steps 1-9) by placing panels from ceiling down** | Begin tweede rij (stappen 1-9) door panelen van plafond naar beneden te plaatsen | Commencez la deuxième rangée en plaçant les panneaux du plafond vers le bas (étapes 1 à 9) | Beginnen Sie die zweite Reihe (Schritte 1-9, indem Sie die Paneele von der Decke aus nach unten legen) | Comienza la segunda fila (pasos 1-9), colocando los paneles desde el techo hacia abajo | Начните второй ряд (шаги 1-9), размещая панели от потолка вниз



**Large areas: use headless nails on the side of the panel for extra fixation** | Grote oppervlakken: gebruik koploze nagels aan de zijkant van het paneel voor extra bevestiging | Grandes superficies : utilisez des clous sans tête sur le côté du panneau pour une fixation supplémentaire. | Große Flächen: Verwendung von Nägeln ohne Kopf an der Seite der Platte zur zusätzlichen Befestigung | Superficies grandes: utilice clavos sin cabeza en el lateral del panel para una mayor fijación | При большой площади отделки можно использовать гвозди без шляпки на боковых сторонах для дополнительной прочности

D

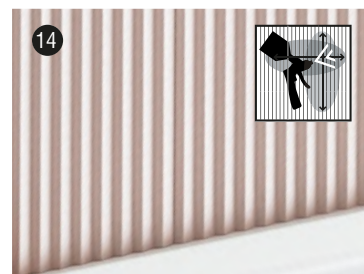


**Finish the full height of the 2nd row** | Werk de volledige hoogte van de 2e rij af | Finissez la hauteur totale de la 2ème rangée | Die gesamte Höhe der 2. Reihe fertigstellen | Terminar toda la altura de la 2ª fila | Закончите всю высоту 2-го ряда

## 5 FINISH | AFWERKING | FINITION | AUSFÜHRUNG | ACABADO | ОТДЕЛКА



**Wait 15 minutes and sand gently** | Wacht 15 min. en schuur zacht op | Attendez 15 minutes et poncez doucement | 15 Minuten warten und vorsichtig schleifen | Esperar 15 minutos y lijar suavemente | Подождите 15 минут и аккуратно отшлифуйте



**Paint the installed panels (with a spray gun)** | Schilder de geïnstalleerde panelen (met spuitpistool) | Peindre les panneaux installés (à l'aide d'un pistolet à peinture) | Lackieren Sie die montierten Paneele (mit einer Spritzpistole) | Pintar los paneles instalados (con una pistola) | Покрасьте установленные панели (с помощью краскопульты)

length > 200cm / 78 3/4"

**Uniform wall covering**  
Uniforme wandbekleding  
Revêtement mural uniforme  
Einheitliche Wandverkleidung  
Revestimiento mural uniforme  
Сплошное покрытие стен

**6** EXAMPLES | VOORBEELDEN | EXEMPLES | BEISPIELE | EJEMPLOS | ПРИМЕРЫ

